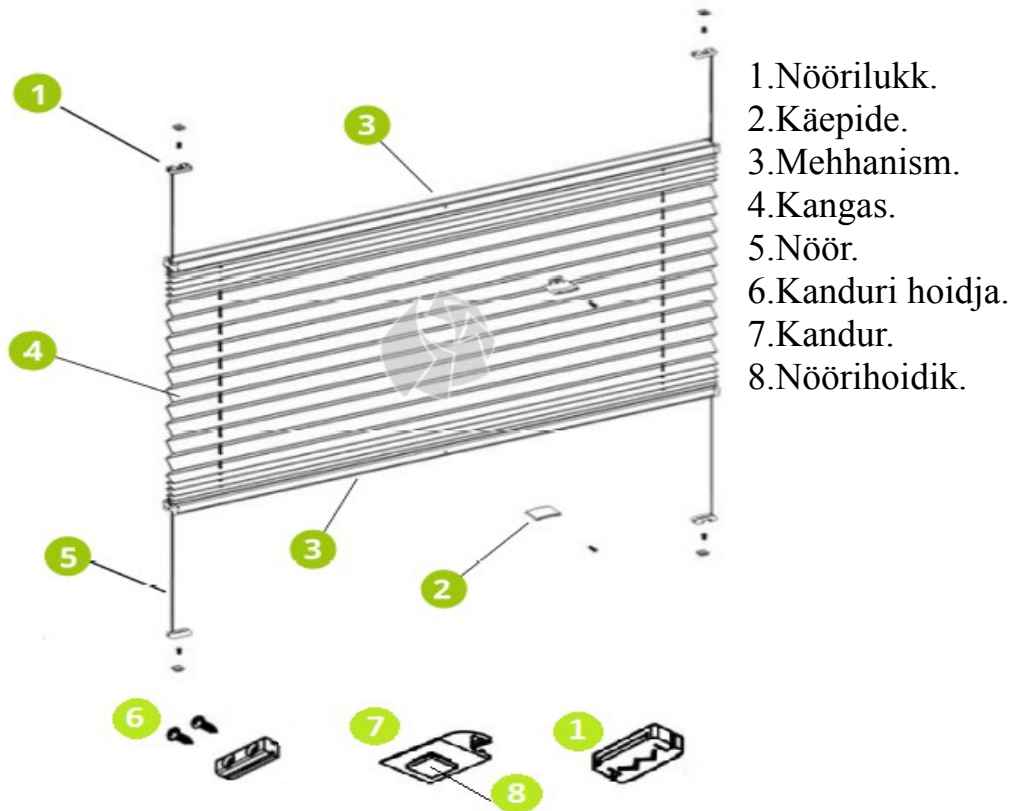


Voldikkardin klaasiliistude peale plastikkanduritega. Paigaldusjuhend.

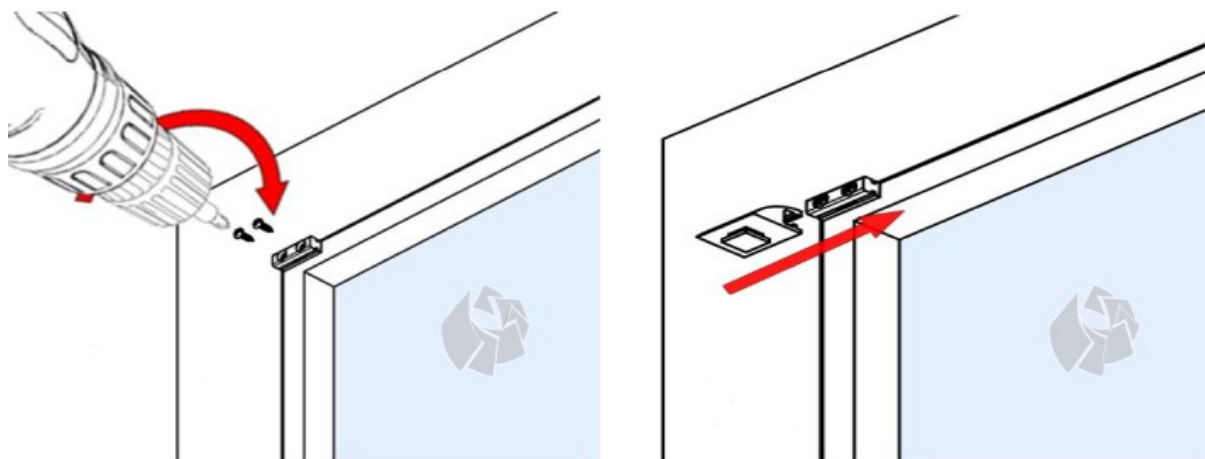


1.Kinnitage kahe kruviga kanduri hoidja klaasiliistu nurga külge.

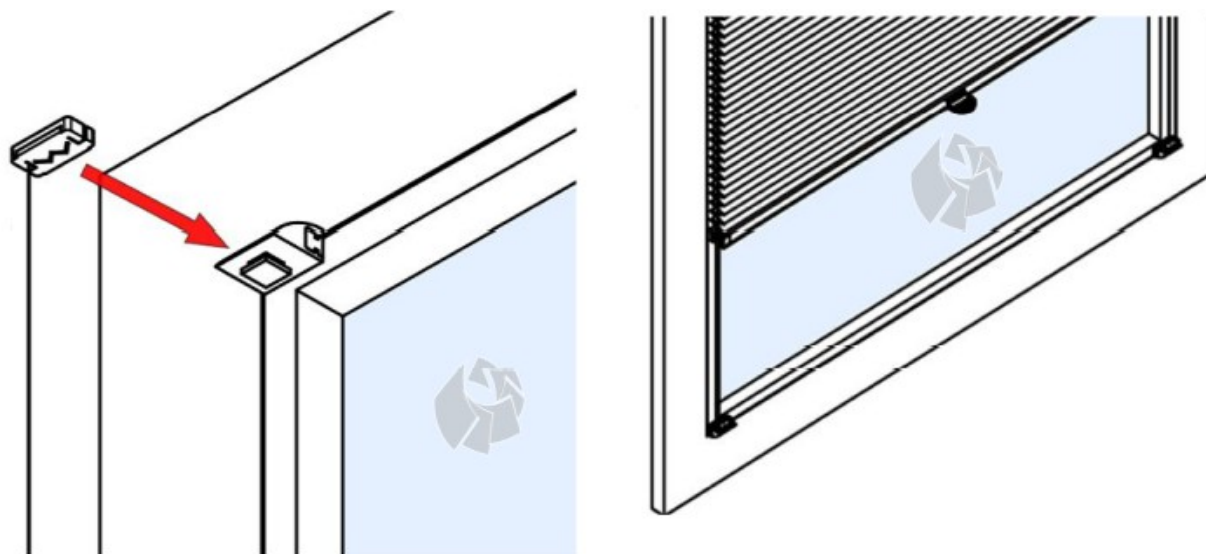
2.Kinnitage nööri hoidik kanduri külge.

3.Seejärel lükake külje pealt kandur hoidja külge.

Iga voldikkardina paigaldamiseks on vajalik nelja kanduri kinnitamine klaasiliistu külge.



4. Lukustage nõõrilukk nõõrihoidja külge.
Kontrollige, et voldikkardin töötaks sujuvalt.



Kui voldikkardin ei tööta sujuvalt siis tuleb mõlemalt poolt sama palju nõõre pinguldada.

5. Voldikkardin on kasutamisevalmis.