

Külgrossidega miniruloo paigaldus

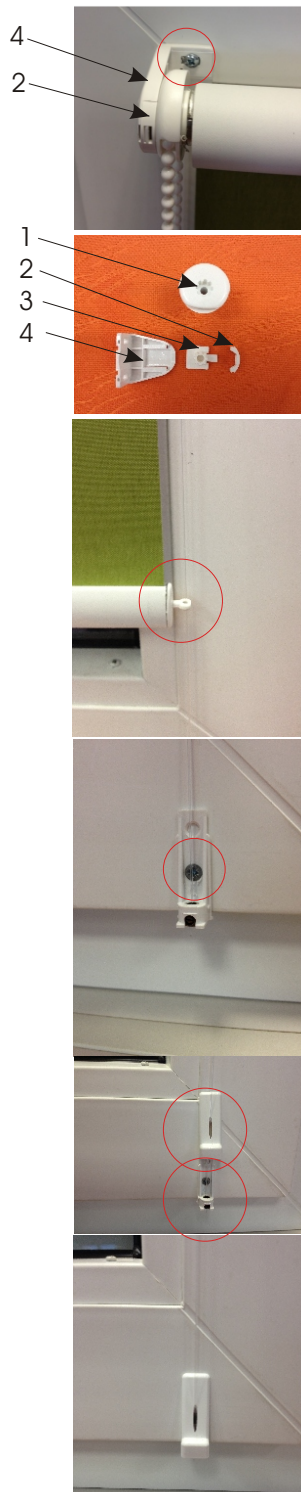
Kinnita miniruloo kandurid 4 aknaraamile, enne ülemise kruvi pingutamist aseta tamiil kruvipea alla, seejärel kinnita kruvi. Aseta rulootoru otsikud 3 ruloo kummagisse otsa ja lükka toru koos otsikutega kanduritesse 4, seejärel paigalda kanduritele otsikukatted 2

Aseta tamiilid läbi kanga alaraskuse aasade ruloo kummalgi küljel.

Kinnita alumised tamiili fiksaatorid aknaraamile kruvidega.

Kinnita metallist trossilukk fiksaatorile, seejärel pane tamiil läbi fiksaatorikatte ja trossiluku. Pinguta tamiil ja keera trossilukk kinni, üleliigne tamiil lõika ära.

Libista kate fiksaatorile



 **VEEPISAR**
AKNA- JA UKSEKATTED

www.veepisar.ee

**Peakontor
ja tootmine**

Laki 5d, Tallinn
Telefon: 6606 357
6738 278
Faks: 6606 355

Müügisalong

Telliskivi 1, Tallinn
Telefon: 6711 393
6733 528
Faks: 6711 392